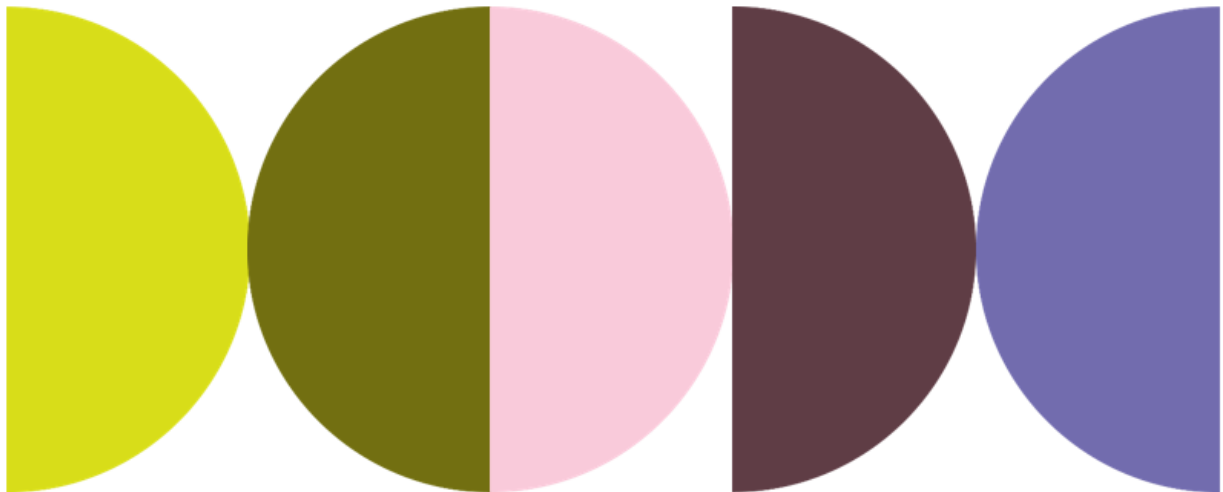


**sonnenhof**

Leben. Gestalten.

**Erwachsene Wohnen**  
***So geht es nach dem Erstgespräch  
weiter***



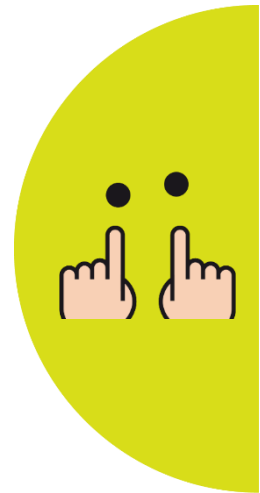
Sonnenhof Arlesheim AG  
Obere Gasse 10  
CH-4144 Arlesheim

T +41 61 706 12 12  
info@sonnenhofscheiz.ch  
sonnenhofscheiz.ch

## Interesse

Nach dem Erstgespräch entscheiden Sie, allenfalls zusammen mit Ihrer gesetzlichen Vertretung, sowie die Fachstelle Aufnahme- & Übergangsbegleitung über das gegenseitige Interesse.

Sofern noch keine Bedarfsstufe (IBB-Stufe) für die geplante Leistung vorliegt, haben Sie idealerweise bereits eine Anmeldung zur individuellen Bedarfsermittlung bei der Behindertenhilfe erstellt, sowie den individuellen Hilfeplan (IHP) gemeinsam mit einer INBES-Beratungsstelle erarbeitet.



### Anmeldung zur Bedarfsermittlung:

In BL: Amt für Kind- Jugend und Behindertenangebote BL | [www.bl.ch/akjb](http://www.bl.ch/akjb)

In BS: Amt für Sozialbeiträge des Kantons Basel-Stadt | [www.asb.bs.ch](http://www.asb.bs.ch)

### Bedarfsermittlung mittels IHP bei einer INBES-Beratungsstelle:

- [plan.inklusion](http://plan.inklusion) | [www.planinklusion.ch](http://www.planinklusion.ch)
- Stiftung Mosaik | [www.stiftungmosaik.ch/inbes](http://www.stiftungmosaik.ch/inbes)
- Arbeitundmehr | [www.arbeitundmehr.ch](http://www.arbeitundmehr.ch)
- Stiftung Rheinleben | [www.rheinleben.ch/beratung/inbes](http://www.rheinleben.ch/beratung/inbes)

## Anmeldung und Platzsuche

Sie erhalten unser Anmelde- und Informationsformular sowie ein Formular, das uns von der Schweigepflicht entbindet.

Bitte senden Sie uns beide Formulare ausgefüllt zurück.  
Legen Sie vorhandene Berichte und Vollmachten bei.

Aufgrund der vorliegenden Informationen suchen wir für Sie ein passgenaues Angebot im Sonnenhof.

Gerne kontaktieren wir Sie danach für einen Besuchstermin.



## Besuchstermin

Lernen Sie die Wohngruppe sowie die Mitmenschen persönlich kennen. Gemeinsam besichtigen wir das Angebot und klären offene Fragen.

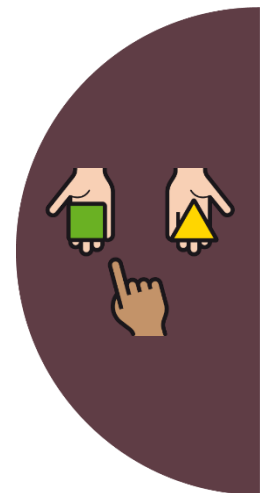
Bei einer beidseitig positiven Entscheidung, heißen wir Sie auf Ihren Wunsch hin zu einem Schnuppern herzlich willkommen. Die Dauer beträgt maximal 3 Nächte und ist mit einer Unkostenbeteiligung verbunden.



## Entscheid

Nach dem Besuchstermin entscheiden Sie, allenfalls gemeinsam mit Ihrer gesetzlichen Vertretung, sowie die Fachstelle Aufnahme- & Übergangsbegleitung über einen definitiven Eintritt, den Umfang der Leistungen und den Zeitpunkt des Eintritts.

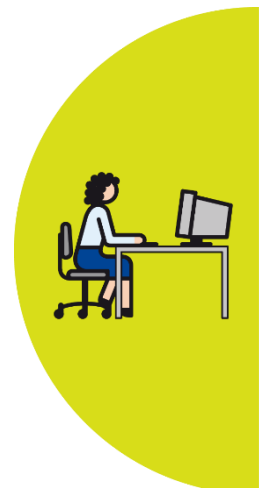
Dies ist immer abhängig von der Finanzierung.



## Administratives

Für einen Leistungsbezug benötigen wir vor dem Eintritt:

- Zulassung zur individuellen Bedarfsermittlung
- Ermittelte Bedarfsstufe
- Anmelde- und Informationsformular
- Ernennungsurkunde (falls Beistandschaft vorhanden)
- Schweigepflichtentbindung
- Berichte und Vollmachten (falls vorhanden)
- gesicherte Leistungsfinanzierung



## Eintritt

Sobald die benötigten Unterlagen vorliegen, stellen wir die entsprechenden Gesuche um Kostengutsprache.

**Nach Vorliegen der Kostengutsprache**, steht dem Eintritt nichts mehr im Wege.

Unsere Fachpersonen kontaktieren Sie dazu für die Eintrittsformalitäten.



**Herzlich willkommen im Sonnenhof.**

**Für Fragen sind wir gerne für Sie da.**

Fachstelle Aufnahme- & Übergangsbegleitung  
Tel. +41 (61) 706 12 04  
aufnahme@sonnenhofschweiz.ch

