

## Kind und Jugend

# So geht es nach dem Kennenlernen weiter

**Sonnenhof Arlesheim AG**

Obere Gasse 10  
CH-4144 Arlesheim

T +41 61 706 12 12  
info@sonnenhofschweiz.ch  
sonnenhofschweiz.ch

Unsere Vision

**Leben gestalten.  
Weil Mensch sein  
mehr ist.**

Dies sind die nächsten Schritte bis zu einem Eintritt im Sonnenhof:



## INTERESSE

Das Kind / Der:Die Jugendliche, die gesetzliche Vertretung und die Fachstelle Aufnahme- & Übergangsbegleitung entscheiden über das gegenseitige Interesse.



## ANMELDEFORMULAR



Sie erhalten unser Anmelde- und Informationsformular sowie ein Formular, das uns von der Schweigepflicht entbindet.

Bitte senden Sie uns beide Formulare ausgefüllt zurück. Legen Sie vorhandene Berichte und Vollmachten bei.



## ADMINISTRATIVES

Für einen Leistungsbezug benötigt die kantonale Stelle vor dem Eintritt eine Indikation. Die indizierende Stelle wird bis Austritt als Fallbegleitung integrierter Bestandteil der Leistung sein. Bitte wenden Sie sich hierfür an:

### für die Leistung Schule:

Indikation des Schulpsychologischen Dienstes (SPD) oder Kinder- und Jugendpsychiatrie (KJP)

### für die Leistung Internat/Teilinternat:

Soziale Indikation

Kanton BL: Stiftung Mosaik, Birmannstiftung, KESB oder Soziale Dienste

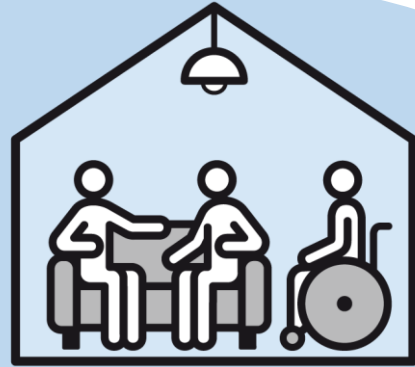
Kanton BS: Sozialdienst, KESB oder Kinder- und Jugenddienst (KJD)



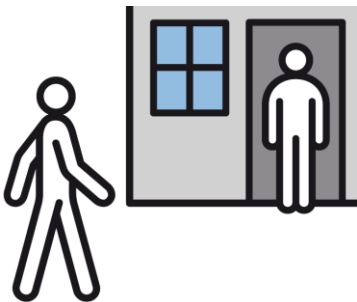


## EINEN PLATZ FINDEN

Wir suchen für das Kind / den:die Jugendliche:n ein passgenaues Angebot im Sonnenhof.



## SCHNUPPERN

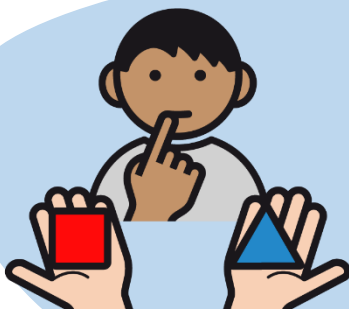


Das Kind / Der:Die Jugendliche sowie die gesetzliche Vertretung lernen die Wohngruppe und die Schule kennen.

Die Dauer legen wir gemeinsam fest.



## ENTSCHEID



Das Kind / Der:Die Jugendliche zusammen mit der gesetzlichen Vertretung und die Fachstelle Aufnahme- & Übergangsbegleitung entscheiden über einen definitiven Eintritt, den Umfang der Leistungen und den Zeitpunkt des Eintritts. Dies ist immer abhängig von den Indikationen und der Finanzierung.



## EINTRITT



Sobald die Indikationen vorliegen, stellen wir die entsprechenden Gesuche um Kostengutsprache. Sobald die Kostengutsprachen vorliegen, steht dem Eintritt nichts mehr im Wege.

Unsere Fachpersonen kontaktieren Sie dazu für die Eintrittsformalitäten.

**Herzlich willkommen im Sonnenhof.**

**Für Fragen sind wir gerne da.**

Fachstelle Aufnahme- & Übergangsbegleitung  
Tel. +41 (61) 706 12 04  
[aufnahme@sonnenhofschweiz.ch](mailto:aufnahme@sonnenhofschweiz.ch)

